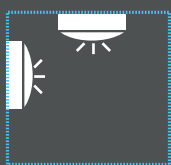


10W CEILING SENSOR LED LIGHT CSL-100



MULTIFUNCTIONEEL
WAND & PLAFOND



REGEGBARE
BEWEGINGSSENSOR



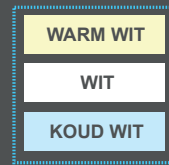
4 VOOR-
INSTELLINGEN



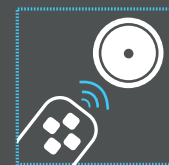
DIMBAAR VIA
AFSTANDBEDIENING



SENSORMODUS
AAN/UIT



3 KLEUR-
INSTELLINGEN



REGEGBARE
TIJD / LUX / AFSTAND

HOOFDKENMERKEN

- Multifunctionele LED lamp met sensor voor gebruik binnenshuis
- Bewegingssensor: altijd AAN of UIT via lichtschemelaar
- Afstandsbediening: Selecteer kleur + DIM functie + Bewegingsinstellingen
- Laatste instelling wordt bewaard in het geheugen
- Hoge kwaliteit witte aluminiumlook
- Montage-opties: Wand- en plafondmontage (beugel, schroeven en pluggen inbegrepen)

**10W 800 Lm max.
2700K + 4000K + 5500K**



WARM WIT



WIT



KOUD WIT

TECHNISCHE SPECIFICATIES

- Ingangsvoltage: 100V-240V bij 50Hz-60Hz
- Vermogensfactor: >0.90
- LED werkvoltage: DC13-20V
- LED aantal: 90 pcs 2835 SMD HP LED
- LED vermogen: 10W max met externel LED driver (vervangt gloeilamp 50W)
- LED Lumen: max. 800 Lm
- Opstarttijd: onmiddellijk
- Stralingshoek: 120°
- Kleurtemperatuur: 2700K (warm wit), 4000K (wit) & 5500K (koud wit)
- CRI Wit: Ra>80
- Bedrijfstemperatuur: -10°C~+40°C
- Opslagtemperatuur: -20°C~+50°C
- IP klasse: IP 20 (enkel binnengebruik) zone 3
- LED levensduur: > 25000 uren
- Materiaal: Wit Armatuur incl LED met matte afwerking
- Afmetingen Lamp: 170 x 170 x 45 mm
- Lengte kabel: 25 cm (connector + stroomkabel naar lamp)

BEWEGINGSSENSOR

- Detectiehoek: 125°
- Detectiebereik: <10m (25°C)
- Bedrijfstemperatuur: -10°C ~ 40°C
- Bedrijfsvochtigheid: <75% RH
- TIJD instellingen: 15s, 1 min, 3 min, 6 min, 12 min (kan via de afstandsbediening ingesteld worden door de gebruiker)
- LICHT instellingen: 5, 30, 50, 100, 500LUX+ (kan via de afstandsbediening ingesteld worden door de gebruiker)
- GEVOELIGHEID bereik: 3, 5, 8, 10 mt (kan via de afstandsbediening ingesteld worden door de gebruiker * hangt af van de installatiehoogte)

EXTRA INFO

Model nr: CSL-100
EAN: 5414633064431

Certifications:



VERPAKKINGSINHOUD



Ceiling sensor light
IR Afstandsbediening + batterij
Montagebeugel (reeds geïnstalleerd)
2x schroef
2x plug
1x kabel + connector (reeds geïnstalleerd)

IR AFSTANDBEDIENING



- Bereik: max. 10 meter
- 15 toetsen
- Bewegingsinstellingen
- Kleur functie
- Bewegingssensor AAN/UIT
- DIM functie
- Batterij: CR2025 Alkaline